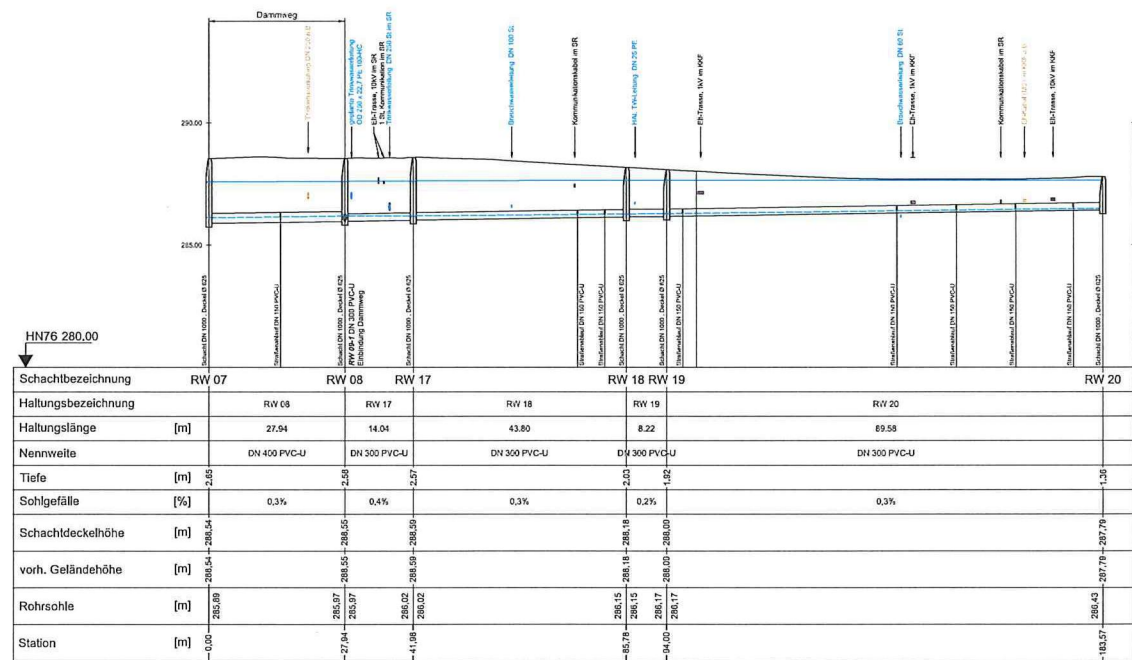
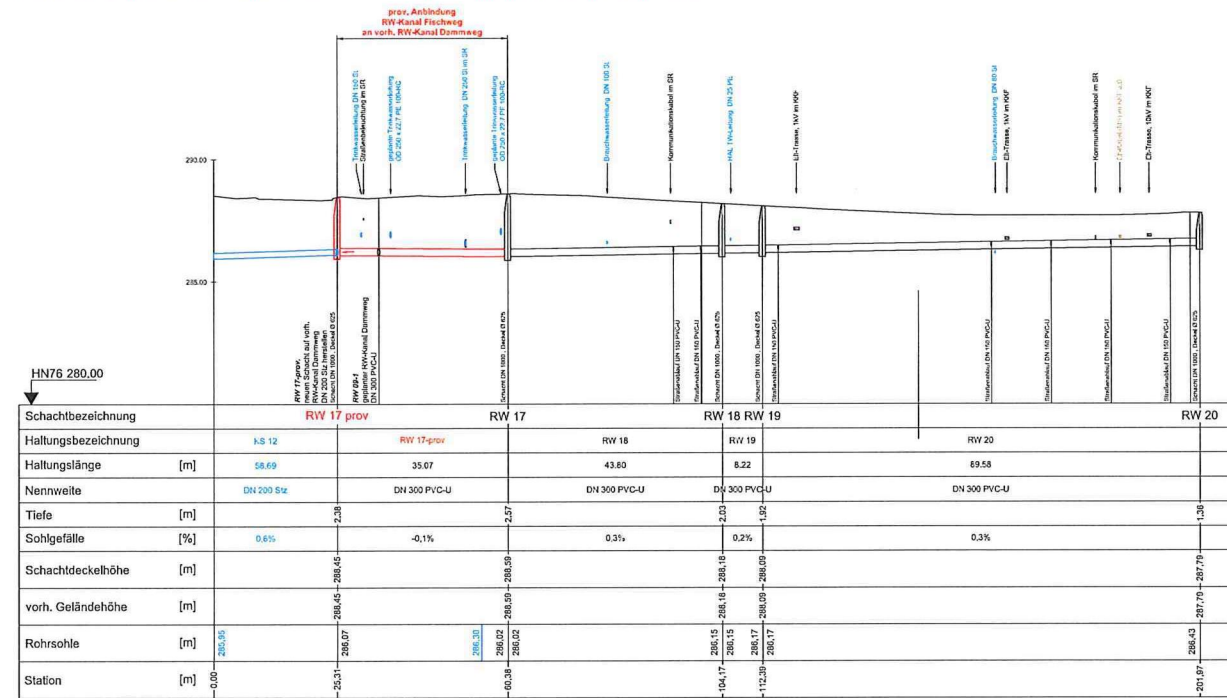


BA 1.1 - Längsschnitt Fischweg



BA1.1 - Längsschnitt Fischweg mit prov. Anbindung an vorhandenen RW-Kanal Dammweg



Anlage 7 zu B-216/2021

- Zeichenerklärung**
- gest. Regenwasserkanal
  - prov. Anbindung an vorh. RW-Kanal
  - Bemessungswasserspiegel für Tr-Sa mit Rückbau HS Blankenburgstraße
  - Bemessungswasserspiegel für Tr-Sa ohne Rückbau HS Blankenburgstraße (hier: Aushub)

		Datum: 10.08.2021 Zeichen:
INGENIEURBÜRO <b>LEHMANN + PARTNER</b> Ingenieurbüro F. Lehmann S. Franke P. P.		Datum: 10.08.2021 Zeichen: F. Lehmann S. Franke P. P.
		Stadt CHEMNITZ Tiefbauamt Neues Technisches Rathaus Friedensplatz 1 09105-09111 Chemnitz - Tel. (0373) 4 68-69 91
<b>ENTWURFS- / GENEHMIGUNGSPLANUNG</b>		
Entwurf: Entflechtung Oberflächenentwässerung Gewerbegebiet Dammweg/ Fischweg mit Umsetzung umweltrelevanter Auflagen		Lageplan / Höhenplan ETR569 / H076
1. BA Neuerlegung RW-Kanal Dammweg mit Ableitung zum HS Blankenburgstraße		Unterlage Nr.: 3 Blatt Nr.: 2
Längsschnitt Fischweg		Maßstab: 1:500
Autor:		
Chemnitz, den:		Gregor, Alexander Tschalant