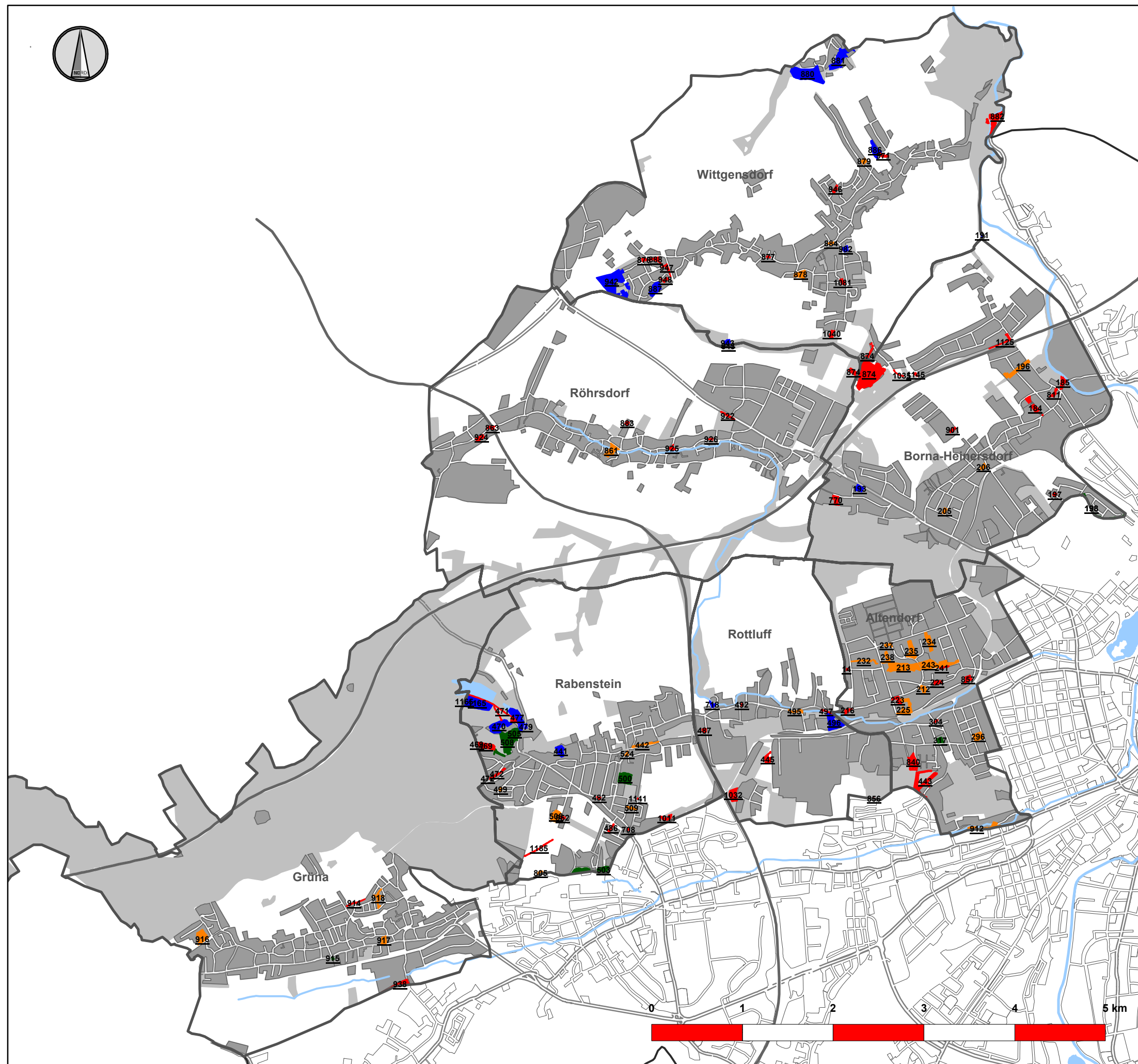


Grünpflegekonzept unter Beachtung der Kapazität der Grünanlagenunterhaltung

Arbeitsstand: März 2009



- Zentral, gepflegte Anlagen = Kategorie A
- Stadtstrukturelles Grün (vor allem Gartendenkmale) in Grundpflege = Kategorie B
- Rückzubauende Anlagen in Grundpflege (ähnl. freie Landschaft) = Kategorie C
- Bürgerpflege: Fläche überwiegend durch Dritte gepflegt, nur Verkehrssicherung durch die Stadt Chemnitz = Kategorie D
- Aufzugebende bzw. stillgelegte Flächen = Kategorie D2

0004 Objektnummern

Tabellarische Übersicht der Objekte s. Anlage 6b

