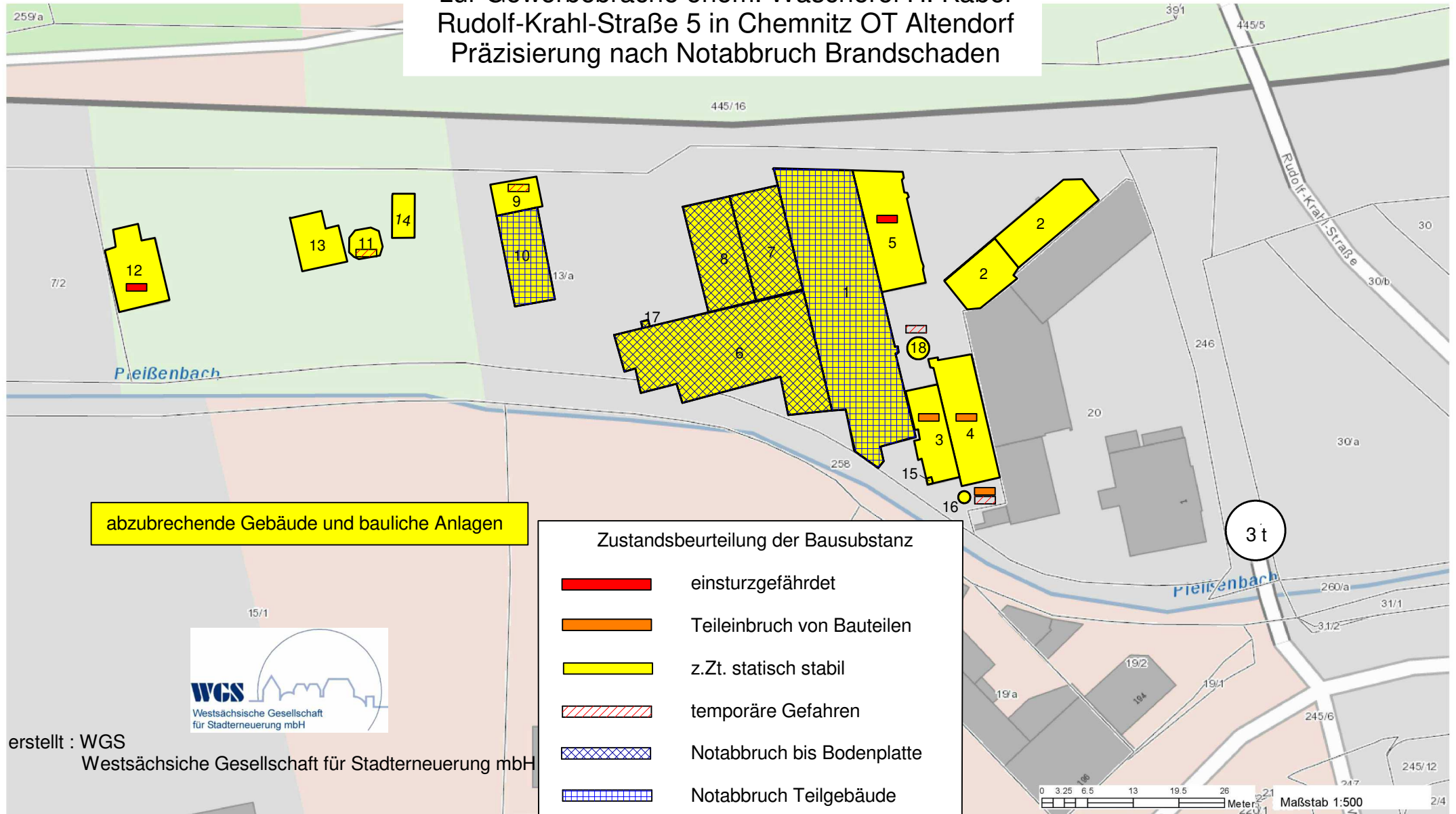


09116 Chemnitz
Rudolf-Krahl-Str. 5

Übersichtsplan der Gebäudezuordnung zur Gewerbebrache ehem. Wäscherei H. Kabel Rudolf-Krahl-Straße 5 in Chemnitz OT Altendorf Präzisierung nach Notabbruch Brandschaden



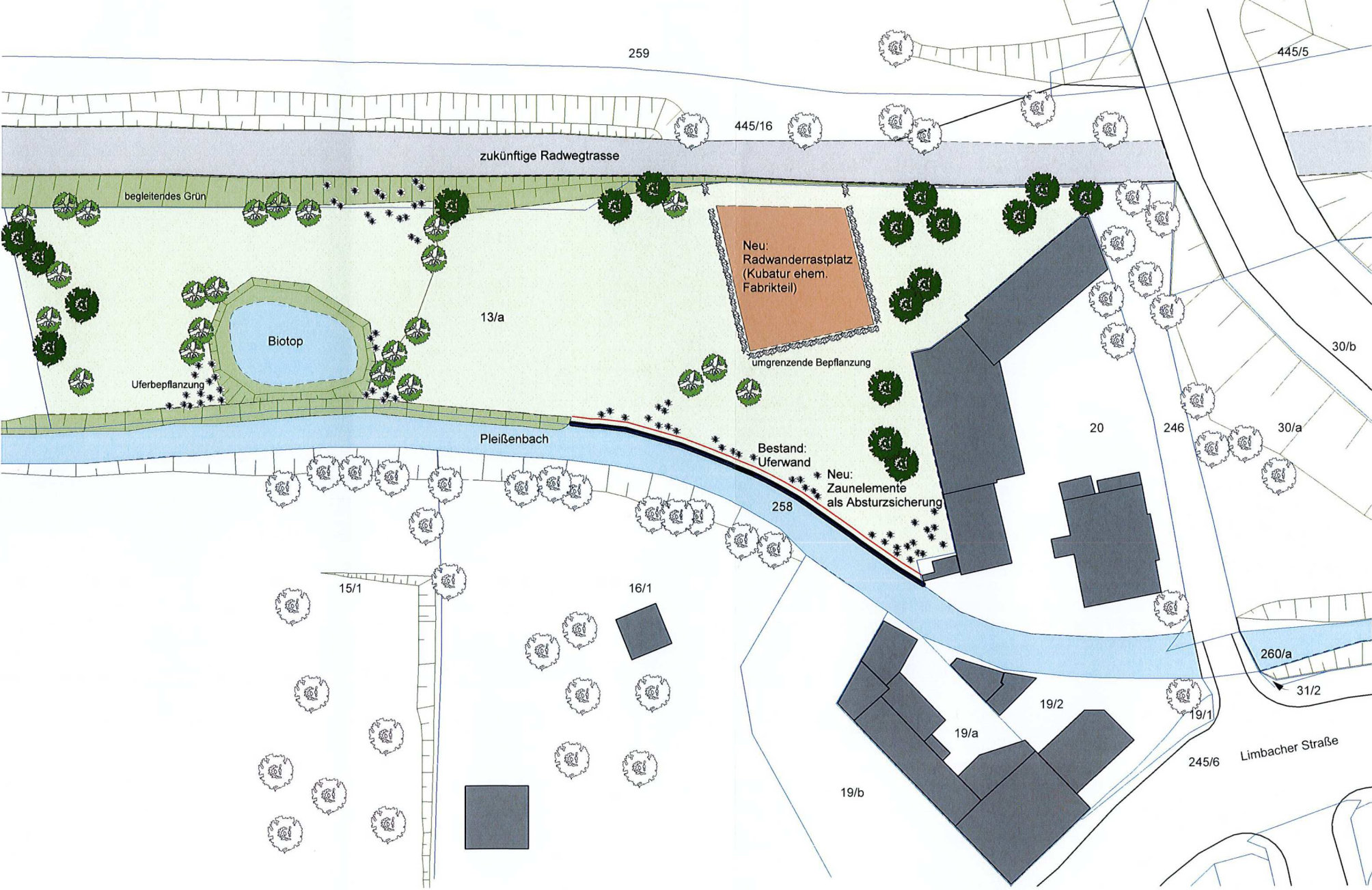
abzubrechende Gebäude und bauliche Anlagen

Zustandsbeurteilung der Bausubstanz	
	einsturzgefährdet
	Teileinbruch von Bauteilen
	z.Zt. statisch stabil
	temporäre Gefahren
	Notabbruch bis Bodenplatte
	Notabbruch Teilgebäude



erstellt : WGS
Westsächsische Gesellschaft für Stadterneuerung mbH

Wichtige Hinweise: Die Verwendung der im Geoportal Sachsenatlas erzeugten Karten, insbesondere deren Vervielfältigung und Veröffentlichung, kann von bestimmten Nutzungsrechten abhängig sein, die nur der jeweilige Datenanbieter (geodatenhaltende Stelle) einräumt. Bitte wenden Sie sich an den Datenanbieter, um dazu nähere Informationen zu erhalten. Die im Geoportal Sachsenatlas erzeugten Karten können systembedingte Ungenauigkeiten enthalten. Sie dienen daher im Wesentlichen nur der Information. Die Karten sind insbesondere nicht geeignet, besondere rechtliche Ansprüche geltend zu machen.



Planverfasser:
WGS mbH Chemnitz
 Weststraße 49
 09112 - Chemnitz
 Telefon 0371 / 355 700
 Fax 0371 / 355 70 10



Auftraggeber:
Stadt Chemnitz
 Markt 1, 09120 Chemnitz

Projekt:
Maßnahmekonzept Industriebrache ehem. Wäscherei Hermann Kabel
 Rudolf-Krahl-Str.5 in Chemnitz
 Plan:
 Konzept Freilächengestaltung_Variante 1

Gezeichnet: Preuß	Datum: 04/25/18
Geprüft: Primm	Maßstab: 1 : 500
E-Mail: iprimm@wgs-sachsen.de ipreuss@wgs-sachsen.de	Plannummer: K01.1