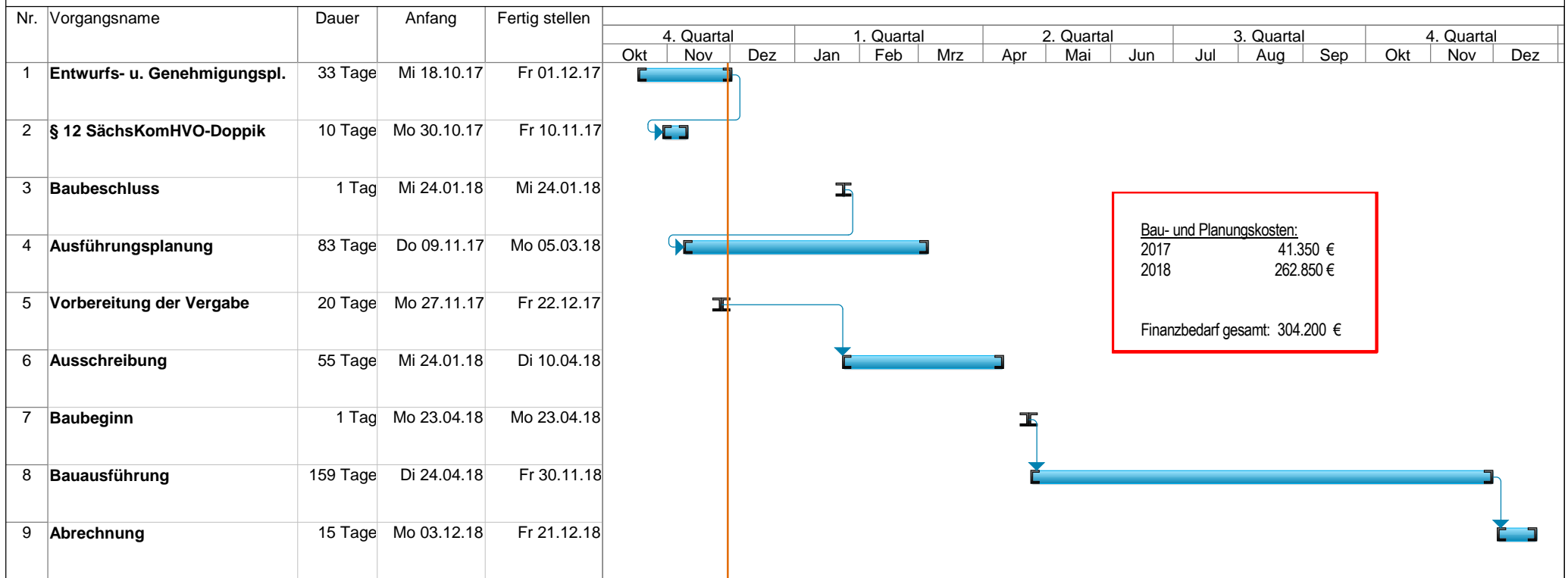


Ersatzneubau BW 14.26, Brücke über den Pleißenbach gegenüber Hotel Röhrsdorfer Hof (Maßnahme-Nr. 5411000.232025)



Projekt: BW 14.26
 Datum: 29.11.2017

| | | | | | |
|----------------------|--|-------------------------|--|-------------------------|--|
| Vorgang | | Inaktiver Vorgang | | Manueller Sammelvorgang | |
| Unterbrechung | | Inaktiver Vorgang | | Nur Anfang | |
| Meilenstein | | Inaktiver Meilenstein | | Nur Ende | |
| Sammelvorgang | | Inaktiver Sammelvorgang | | In Arbeit | |
| Projektsammelvorgang | | Manueller Vorgang | | Stichtag | |
| Externe Vorgänge | | Nur Dauer | | | |
| Externer Meilenstein | | Manueller Sammelrollup | | | |