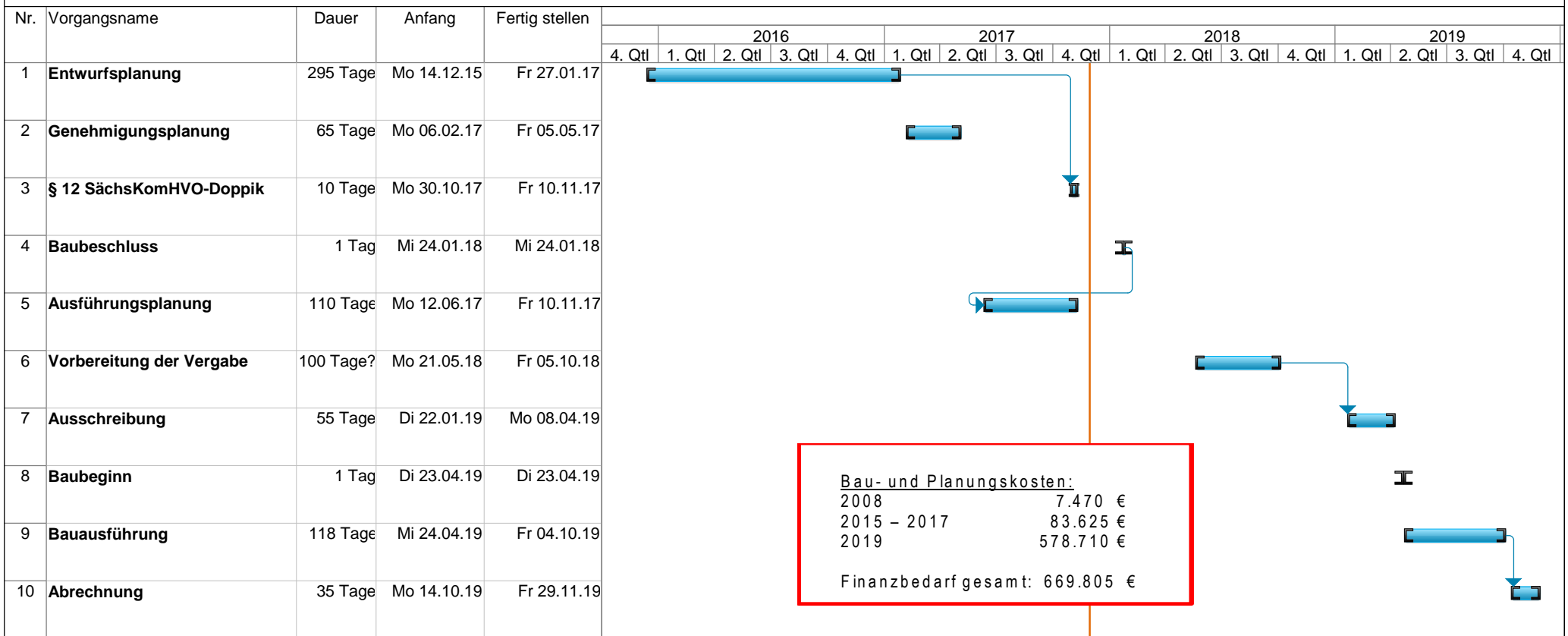


BW 1_001, Ersatzneubau Uferstützwand Klaffenbacher Straße zur Würschnitz (Maßnahme-Nr. 5521000.632006)



Projekt: BW 1_001 Datum: 29.11.2017	Vorgang		Inaktiver Vorgang		Manueller Sammelvorgang	
	Unterbrechung		Inaktiver Vorgang		Nur Anfang	
	Meilenstein		Inaktiver Meilenstein		Nur Ende	
	Sammelvorgang		Inaktiver Sammelvorgang		In Arbeit	
	Projektsammelvorgang		Manueller Vorgang		Stichtag	
	Externe Vorgänge		Nur Dauer			
	Externer Meilenstein		Manueller Sammelrollup			