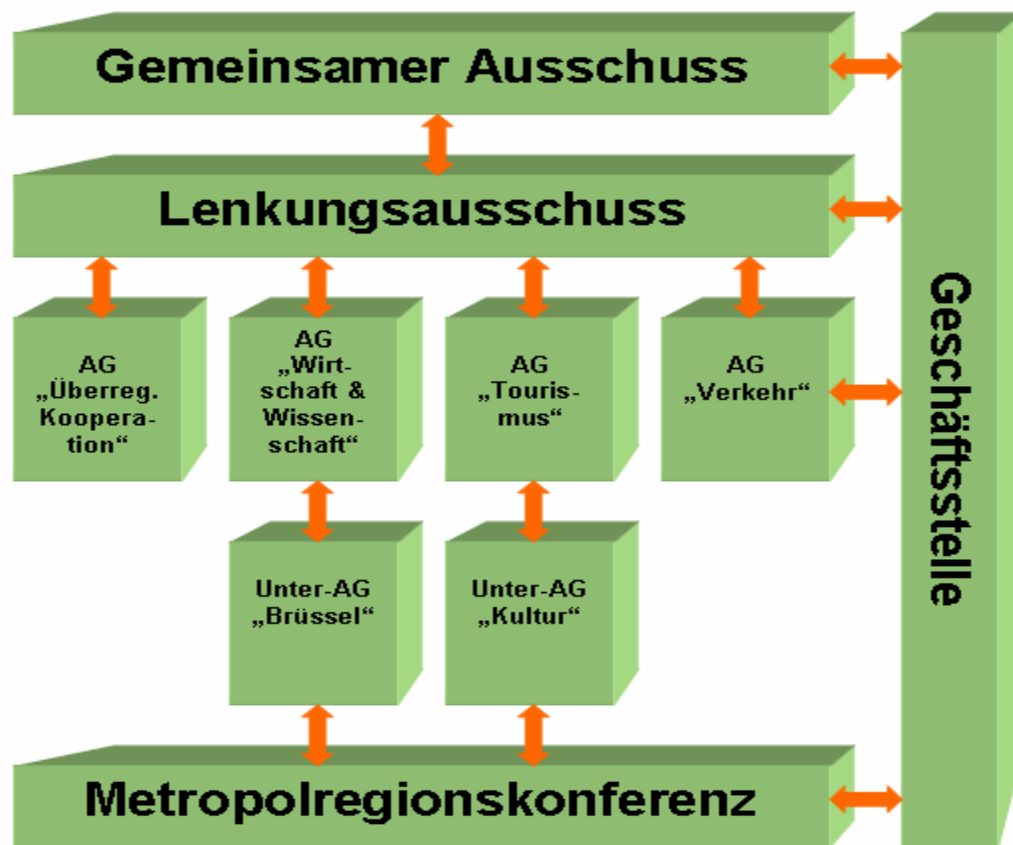


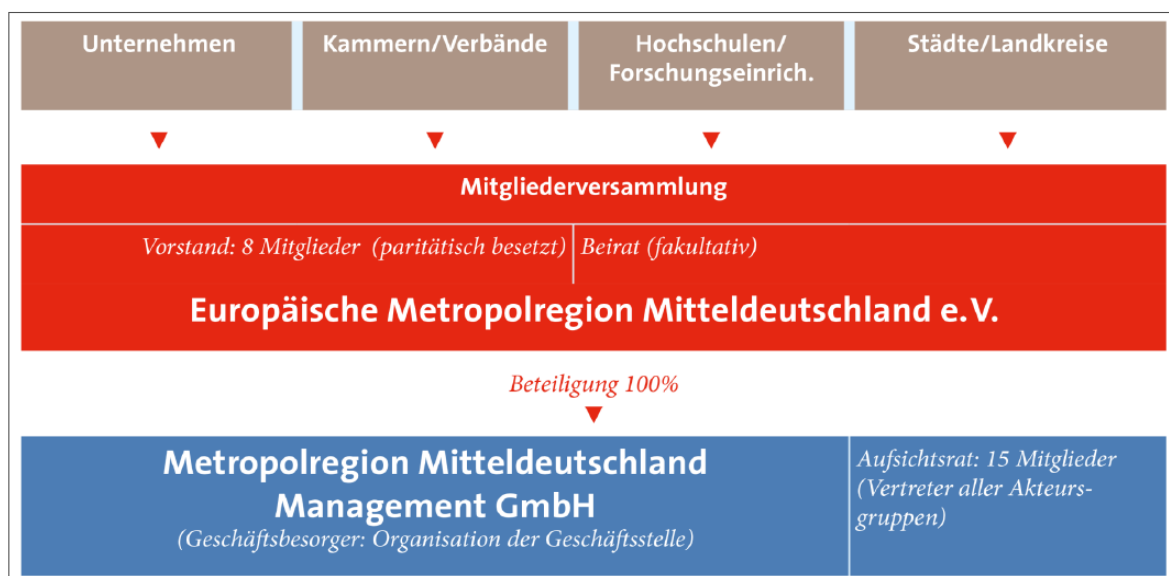
Organigramm der Metropolregion vor Vereinsgründung



Organigramm der Metropolregion nach Vereinsgründung*



ORGANISATIONSMODELL (seit 17.03.2014):



* Die Arbeitsebenen „Lenkungsausschuss und Arbeitsgruppen“ bleiben weiterhin – durch kommunale Akteure besetzt – bestehen.