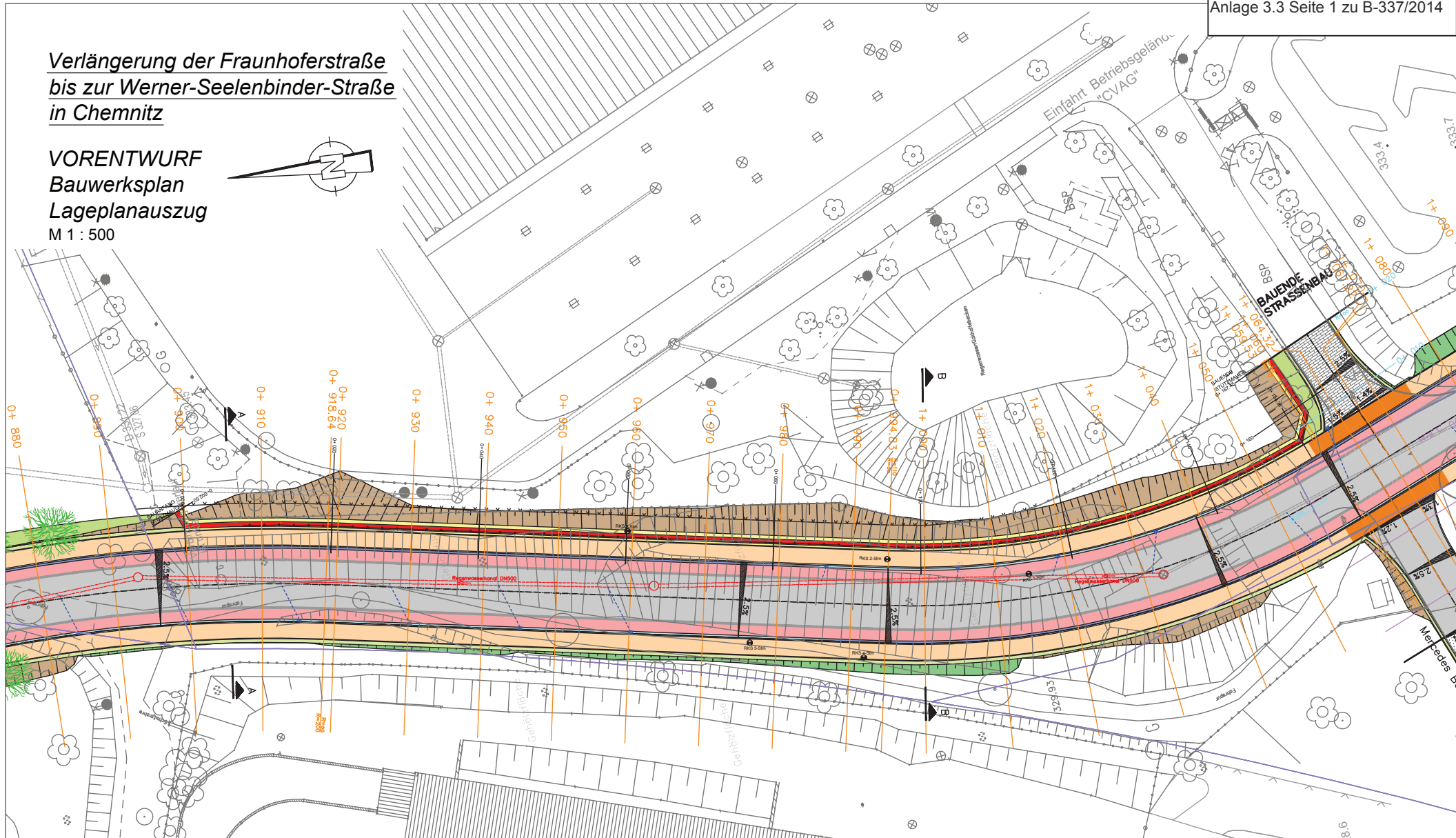
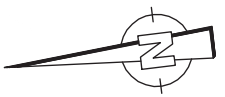


**Verlängerung der Fraunhoferstraße
bis zur Werner-Seelenbinder-Straße
in Chemnitz**

VORENTWURF
Bauwerksplan
Lageplanauszug
M 1 : 500



Stadt CHEMNITZ
Tiefbauamt Abt. 66.2
Annaberger Str. 89
09120 Chemnitz

INFRA
T. Salomon

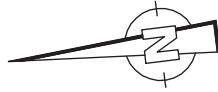
Berthold-Haupt-Str. 82
01259 Dresden
Telefon (0351) 8 85 89 - 0
Telefax (0351) 8 85 89 - 19
post@IG-INFRA.de

Proj.Nr. S_7006_2 Maßstab 1: 500 Datum: 10.09.2014

**Verlängerung der Fraunhoferstraße bis zur Werner-Seelenbinder-Straße
in Chemnitz**
Bauwerksplan Blatt 1

Verlängerung der Fraunhoferstraße
bis zur Werner-Seelenbinder-Straße
in Chemnitz

VORENTWURF
Bauwerksplan
Auszug Abwicklung
M 1 : 100



Stadt CHEMNITZ
Tiefbauamt Abt. 66.2
Annaberger Str. 89
09120 Chemnitz

INFRA
T. Salomon

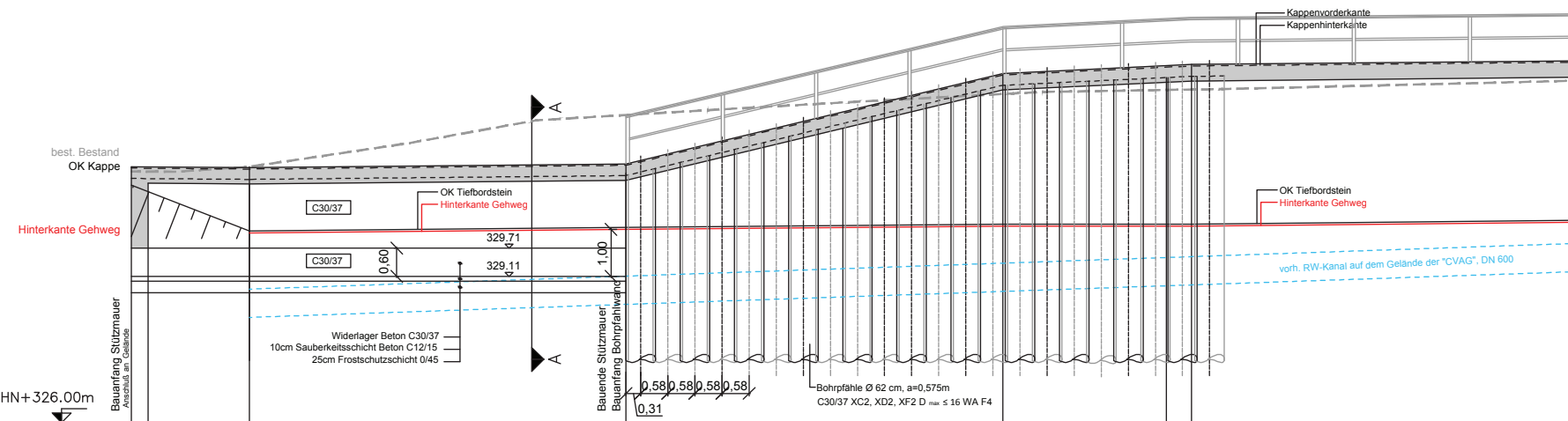
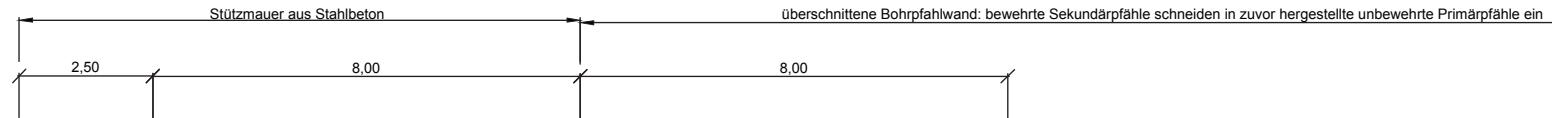
Berthold-Haupt-Str. 82
01259 Dresden
Telefon (0351) 8 85 89 - 0
Telefax (0351) 8 85 89 - 19
post@IG-INFRA.de

Proj.Nr. S_7006_2

Maßstab 1: 100

Datum: 10.09.2014

**Verlängerung der Fraunhoferstraße bis zur Werner-Seelenbinder-Straße
in Chemnitz**
Bauwerksplan Blatt 2

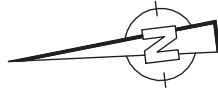


Stützmauer
Überhöhung = 1.0
1:100

Stationierung Stm	m	-2.50		0.00					
Stationierung Straße	m	898.57		899.90					
Gelände	m+HN	331.34	331.44	331.44	332.54	332.99	333.42	333.07	333.58
OK Stm	m+HN	331.44	331.42	331.42	332.54	332.99	333.42	333.07	333.58
Hinterkante Gehweg/Straße	m+HN	331.09	330.03	330.03	330.11	330.18	330.22	330.22	330.22
Abstand Gehweg-OK Stm		0.35	1.39	1.39	3.24	3.36	3.41	3.36	3.41
Koordinaten	m		4565239.22	5630716.90		4565234.26	5630698.08		

Verlängerung der Fraunhoferstraße
bis zur Werner-Seelenbinder-Straße
in Chemnitz

VORENTWURF
Bauwerksplan
Auszug Abwicklung
M 1 : 100



Stadt CHEMNITZ
Tiefbauamt Abt. 66.2
Annaberger Str. 89
09120 Chemnitz

INFRA
T. Salomon

Berthold-Haupt-Str. 82
01259 Dresden
Telefon (0351) 8 85 89 - 0
Telefax (0351) 8 85 89 - 19
post@IG-INFRA.de

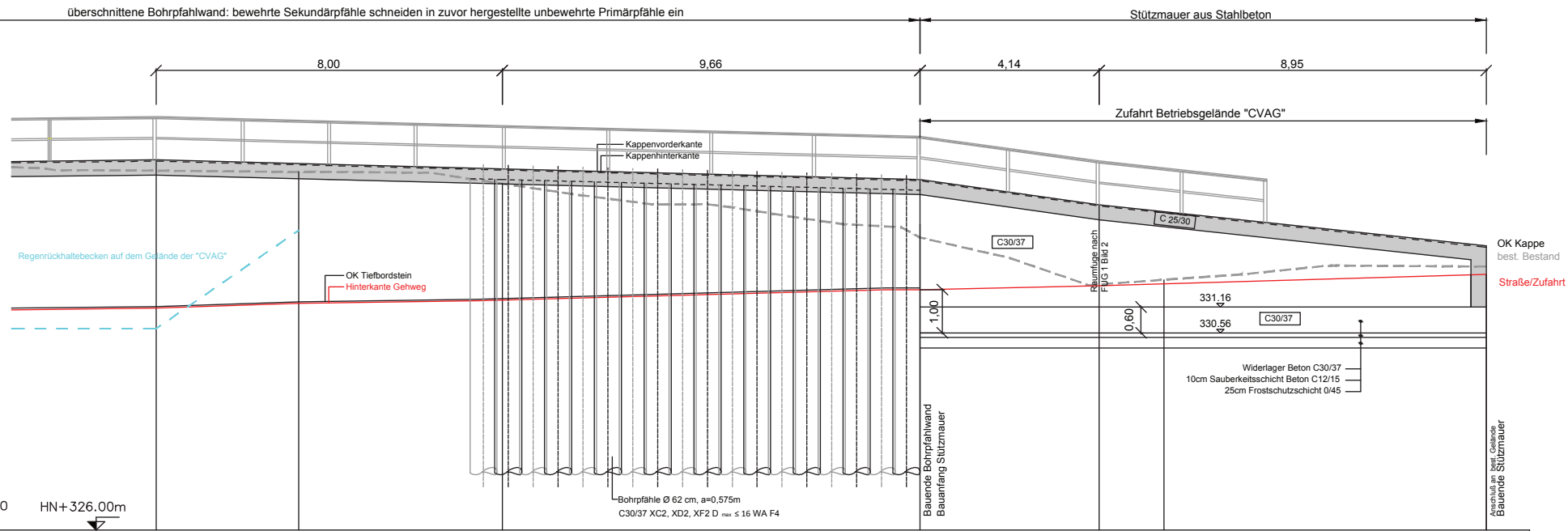
Proj.Nr. S_7006_2

Maßstab 1: 100

Datum: 10.09.2014

**Verlängerung der Fraunhoferstraße bis zur Werner-Seelenbinder-Straße
in Chemnitz**
Bauwerksplan Blatt 3

überschnittene Bohrfahrlwand: bewehrte Sekundärpfähle schneiden in zuvor hergestellte unbewehrte Primärpfähle ein



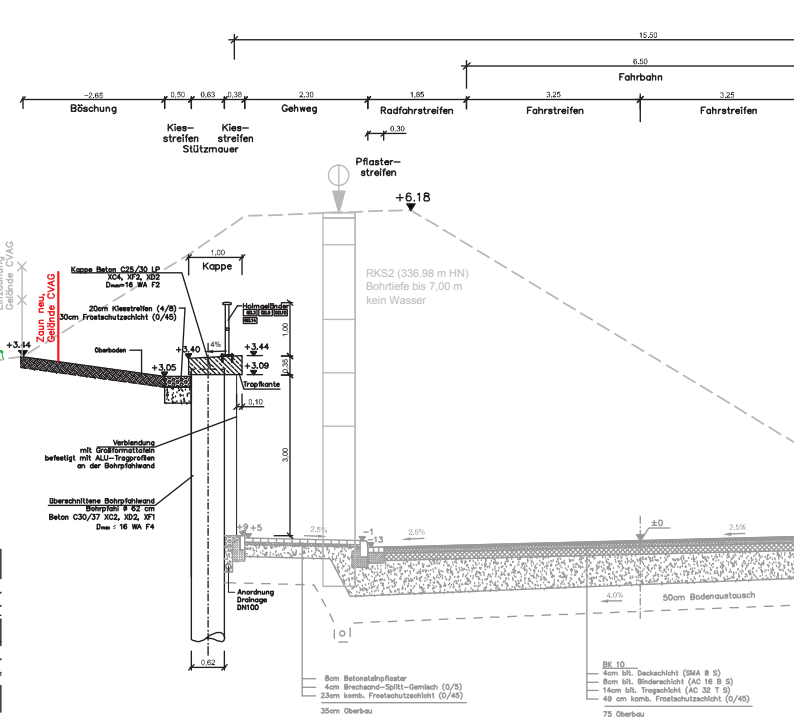
Stützmauer
Überhöhung = 1.0 HN+326.00m
1:100

Stationierung Stm	m	136.71	140.00	144.70	154.36	158.50	160.00	167.45
Stationierung Straße	m	1039.00	1042.55	1047.61	1058.00	1060.00		
Gelände	m+HN	334.31	334.28	334.00	332.77	331.68	331.79	332.09
OK Stm	m+HN	334.56	334.48	334.36	333.14	333.52	333.36	332.56
Hinterkante Gehweg/Straße	m+HN	331.17	331.24	331.36	331.60	331.62	331.69	331.91
Abstand Gehweg-OK Stm		3.39	3.01	2.54	2.54	1.90	1.67	0.65
Koordinaten	m				4565210.40 5630567.50	4565214.07 5630565.59		4565222.54 5630568.48

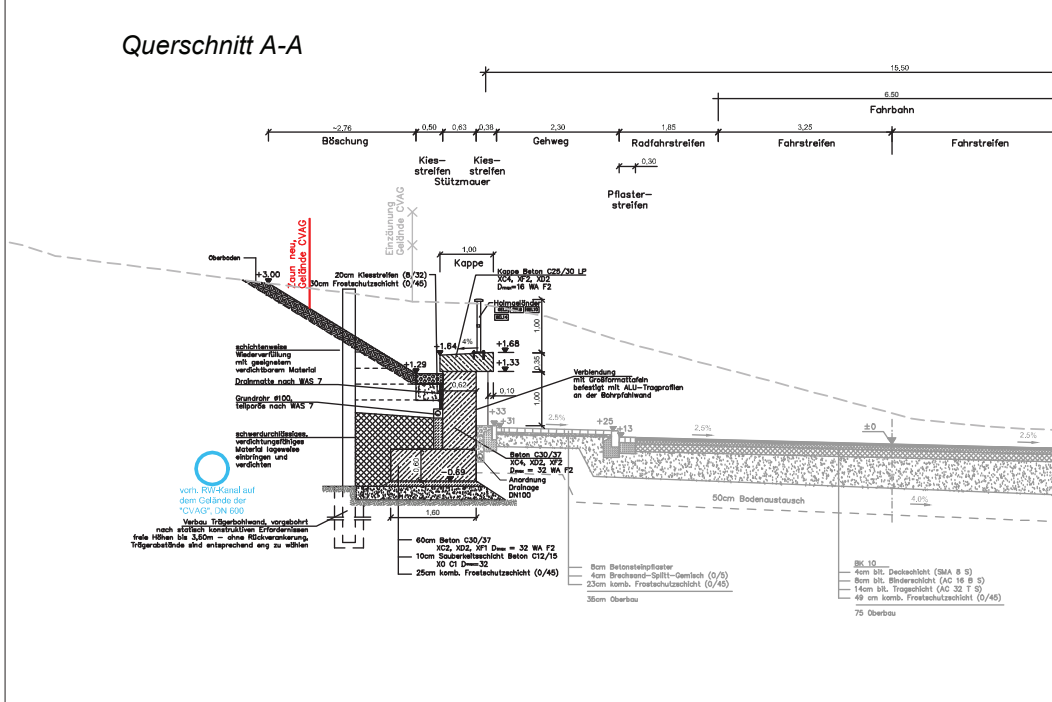
Verlängerung der Fraunhoferstraße
bis zur Werner-Seelenbinder-Straße
in Chemnitz

VORENTWURF
Bauwerksplan
Querschnitte Stützmauer
M 1 : 100

Querschnitt B-B



Querschnitt A-A



	Stadt CHEMNITZ Tiefbauamt. 66.2 Annaberger Str. 89 09120 Chemnitz	INFRA T. Salomon	Berthold-Haupt-Str. 82 01259 Dresden Telefon (0351) 8 85 89 - 0 Telefax (0351) 8 85 89 - 19 post@IG-INFRA.de
	Proj.Nr. S_7006_2 Maßstab 1: 100 Datum: 10.09.2014		

**Verlängerung der Fraunhoferstraße bis zur Werner-Seelenbinder-Straße
in Chemnitz**
Bauwerksplan Blatt 4